




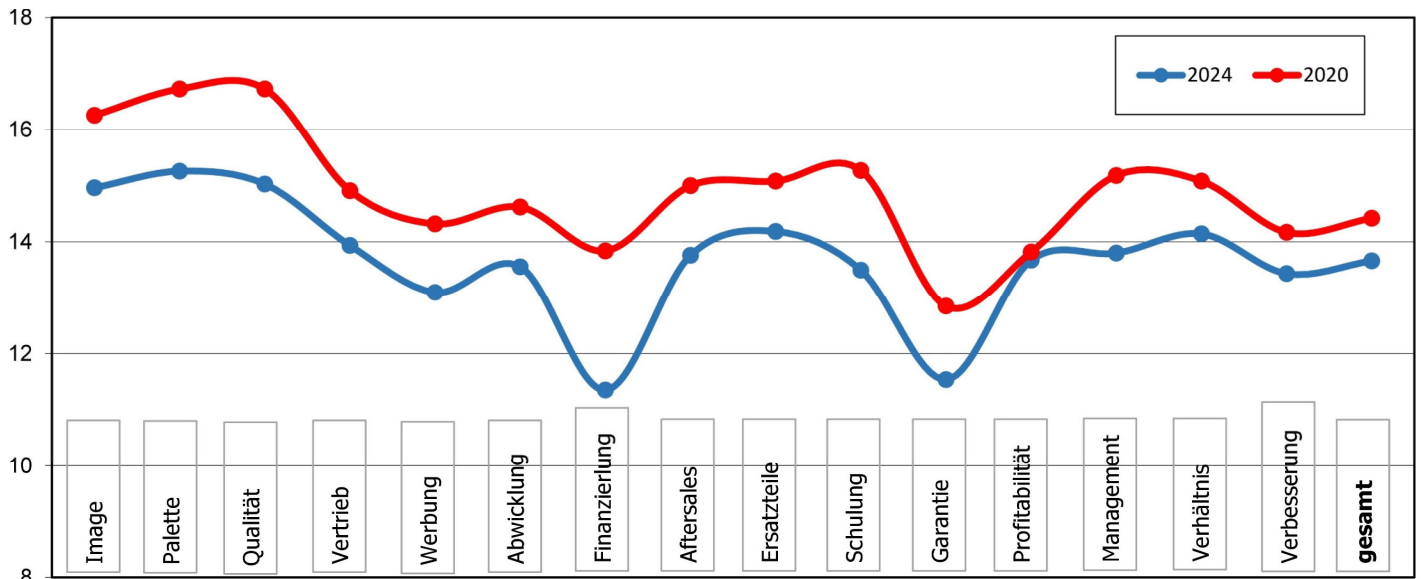
Trendanalyse: Aktuelle Daten und Fakten aus
Fachhandelssicht – das Händlerzufriedenheitsbarometer
DSI Land- & Baumaschinen 2024

Händler-Zufriedenheitsbarometer DSI

gibt es in Deutschland für die Bewertung der Fabrikate von

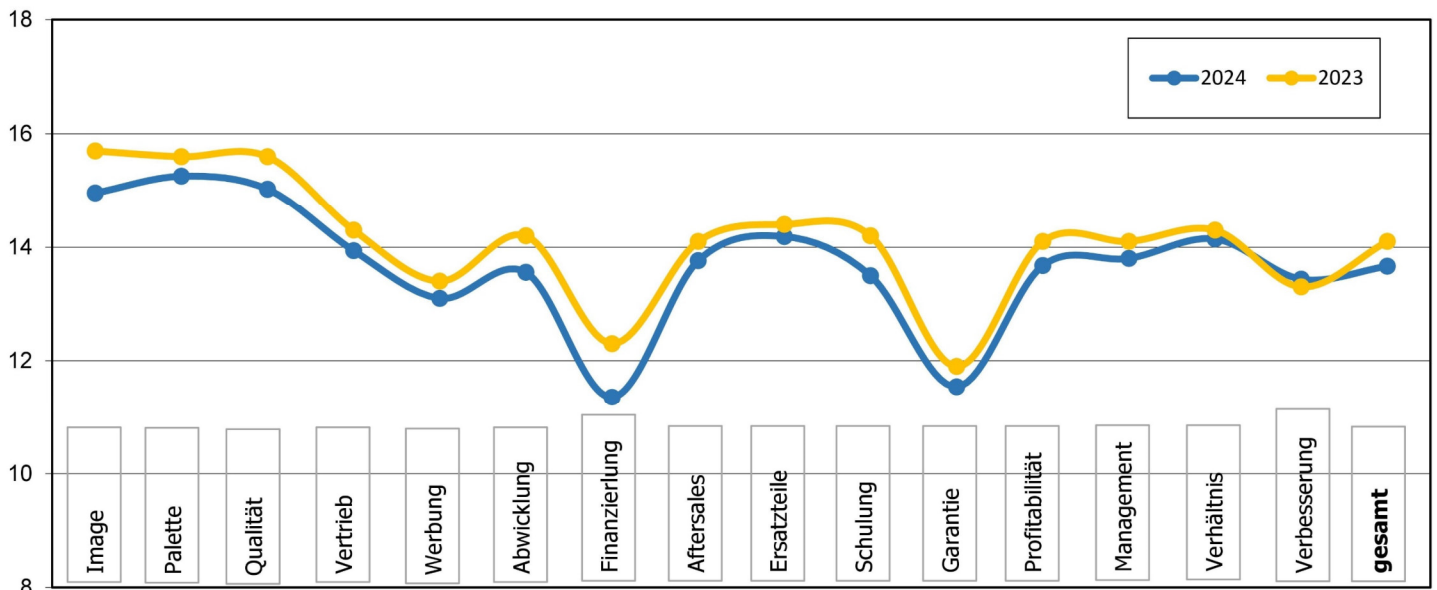
-  **Land- & Baumaschinen**
-  **Traktoren**
-  **Motorgeräte**

DSI Land- & Baumaschinen 2024 – der Trend (seit 2020)



Erläuterung: Auf einer Skala von Null (etwa: "völlig unzufrieden") bis 20 ("bestens zufrieden") bewerteten die Fabrikathändler ihre Marken nach fünfzehn Kriterien.

DSI Land- & Baumaschinen 2024 – der Trend (2023 zu 2024)

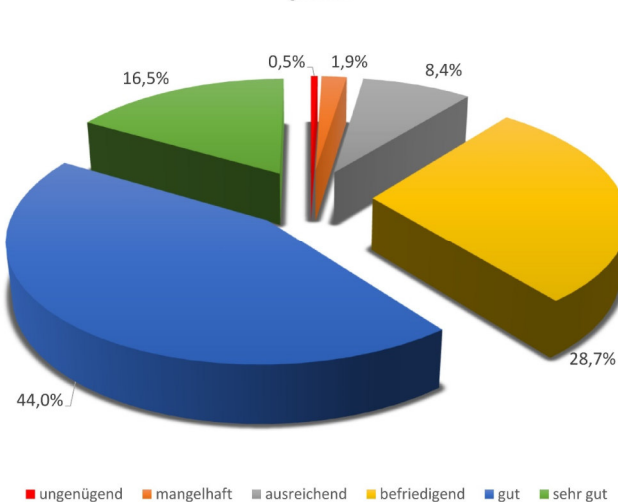


Händlerzufriedenheitsbarometer **DSI Land- & Baumaschinen - 2024**

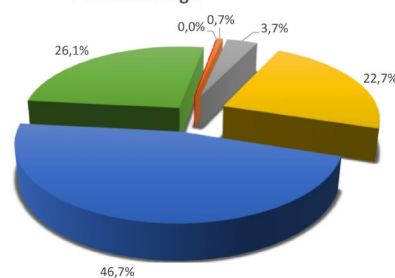
Auswertung

- 🍷 **Darstellung „Kuchen“** –
Diese Noten gaben die Fachbetriebe ihren Fabrikaten (allen zusammen)
- 🍷 Darstellung „Ranking“ –
wollen wir nicht mehr, verleitet zu Missbrauch und vergleicht Äpfel und Birnen
- 🍷 Darstellung „Korridor“ –
So steht mein Fabrikat bei jeder Kategorie im Vergleich zum Best-, Mittel- und schlechtestem Wert
- 🍷 Darstellung „Vorjahresvergleich“ –
So hat sich mein Fabrikat ggü. Vorjahr entwickelt
- 🍷 Darstellung „Bewegungsbilanz“ –
So haben sich die auswertbaren Fabrikate im Vergleich zueinander nach Kategorien entwickelt

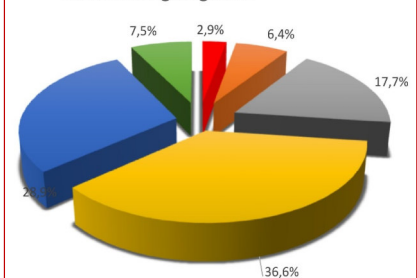
gesamt



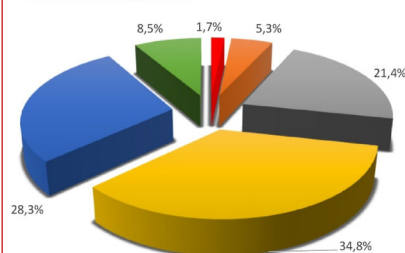
Fabrikatsimage



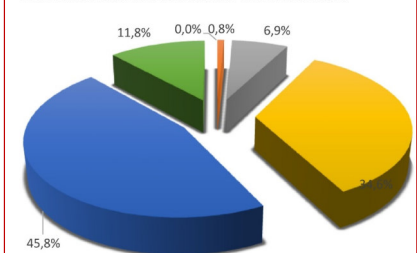
Finanzierungsangebote



Garantiekonditionen



Profitabilität der Produkte des Fabrikats



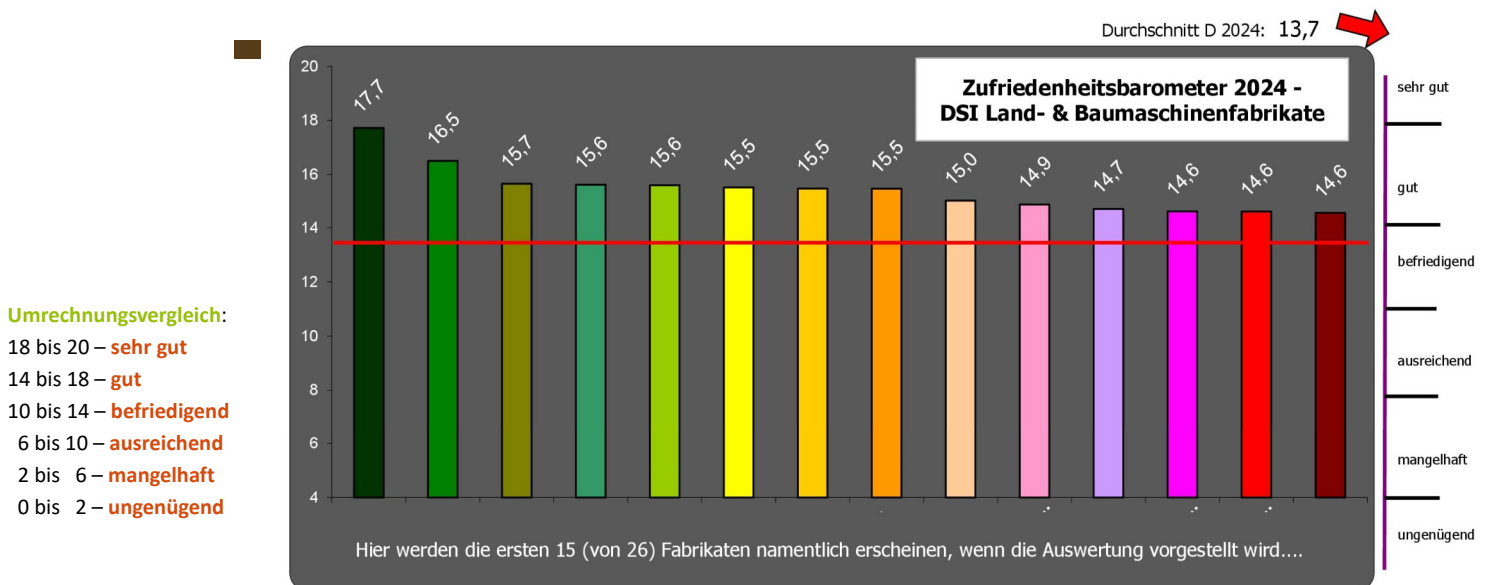
DSI Land- & Baumaschinen - Aktion 2024

Darstellung „Kuchen“ – Diese Noten gaben die Fachbetriebe ihren Fabrikaten (allen zusammen)

Händlerzufriedenheitsbarometer **DSI Land- & Baumaschinen - 2024**

Auswertung

- 📌 Darstellung „Kuchen“ –
Diese Noten gaben die Fachbetriebe ihren Fabrikaten (allen zusammen)
- 📌 **Darstellung „Ranking“** –
wollen wir nicht mehr, verleitet zu Missbrauch und vergleich Äpfel und Birnen
- 📌 Darstellung „Korridor“ –
So steht mein Fabrikat bei jeder Kategorie im Vergleich zum Best-, Mittel- und schlechtestem Wert
- 📌 Darstellung „Vorjahresvergleich“ –
So hat sich mein Fabrikat ggü. Vorjahr entwickelt
- 📌 Darstellung „Bewegungsbilanz“ –
So haben sich die auswertbaren Fabrikate im Vergleich zueinander in jeder Kategorie entwickelt



Anmerkung: Abgetragen sind nur die ersten 15 von 26 innerhalb der Umfrage ausgewerteten Fabrikaten. Die Farben verlaufen von grün über hell nach schwarz; sie sind nicht an eine Hausfarbe eines Fabrikats gebunden.

DSI Land- & Baumaschinen 2024

Darstellung „Ranking“ – wollen wir nicht mehr, verleitet zu Missbrauch und vergleicht Äpfel und Birnen – wenn man die Fabrikatsnamen weglässt....

DSI Land- & Baumaschinen 2024

statt Rankings:

Auswertung der
„Kategoriensieger“
plus „gesamt“

Umrechnungsvergleich:

18 bis 20 – **sehr gut**

14 bis 18 – **gut**

10 bis 14 – **befriedigend**

6 bis 10 – **ausreichend**

2 bis 6 – **mangelhaft**

0 bis 2 – **ungenügend**






Themenbereich	bestes Fabrikat	Bestwert	Mittelwert	schwächster Wert
1. Fabrikatsimage	Krone	19,1	15,0	10,5
2. Produktpalette	Grimme	18,7	15,3	13,3
3. Produktqualität	Väderstad	17,9	15,0	11,8
4. Maschinenvertrieb	Fendt	17,9	13,9	11,7
5. Werbung & Produktunterstützung	Claas	17,9	13,1	8,3
6. Abwicklung	Krone	17,5	13,6	9,8
7. Finanzierungsangebote	Claas	16,9	11,4	3,6
8. Aftersales	Claas	18,7	13,8	10,5
9. Ersatzteilwesen	Claas	18,7	14,2	12,0
10. Schulungswesen	Krone	18,4	13,5	9,8
11. Garantiekonditionen	Claas	17,6	11,5	4,6
12. Profitabilität der Produkte des Fabrikats	Horsch	16,8	13,7	11,5
13. Management	Krone	18,0	13,8	12,3
14. Hersteller-Händlerverhältnis	Krone	18,4	14,1	12,3
15. Verbesserungswille	Horsch	17,8	13,4	9,2
Zufriedenheit gesamt	Krone	17,7	13,7	11,4

Erläuterungen:

Zur Messung ihrer Zufriedenheit mit ihren Lieferanten bewerteten die Landmaschinen-Fachbetriebe diese auf einer Skala von 0 (wie "gar nicht") bis 20 (wie "bestens"). Oben dargestellt sind pro Frage und Rubrik die Namen und Bewertungen der jeweilig Besten sowie die Bewertungen des Durchschnitts und des Schwächsten einer jeden Fragenkategorie.

Händlerzufriedenheitsbarometer DSI Land- & Baumaschinen - 2024

Auswertung

-  Darstellung „Kuchen“ –
Diese Noten gaben die Fachbetriebe ihren Fabrikaten (allen zusammen)
-  Darstellung „Ranking“ –
wollen wir nicht mehr, verleitet zu Missbrauch und vergleich Äpfel und Birnen
-  **Darstellung „Korridor“** –
So steht mein Fabrikat bei jeder Kategorie im Vergleich zum Best-, Mittel- und schlechtestem Wert
-  Darstellung „Vorjahresvergleich“ –
So hat sich mein Fabrikat ggü. Vorjahr entwickelt
-  Darstellung „Bewegungsbilanz“ –
So haben sich die auswertbaren Fabrikate im Vergleich zueinander in jeder Kategorie entwickelt

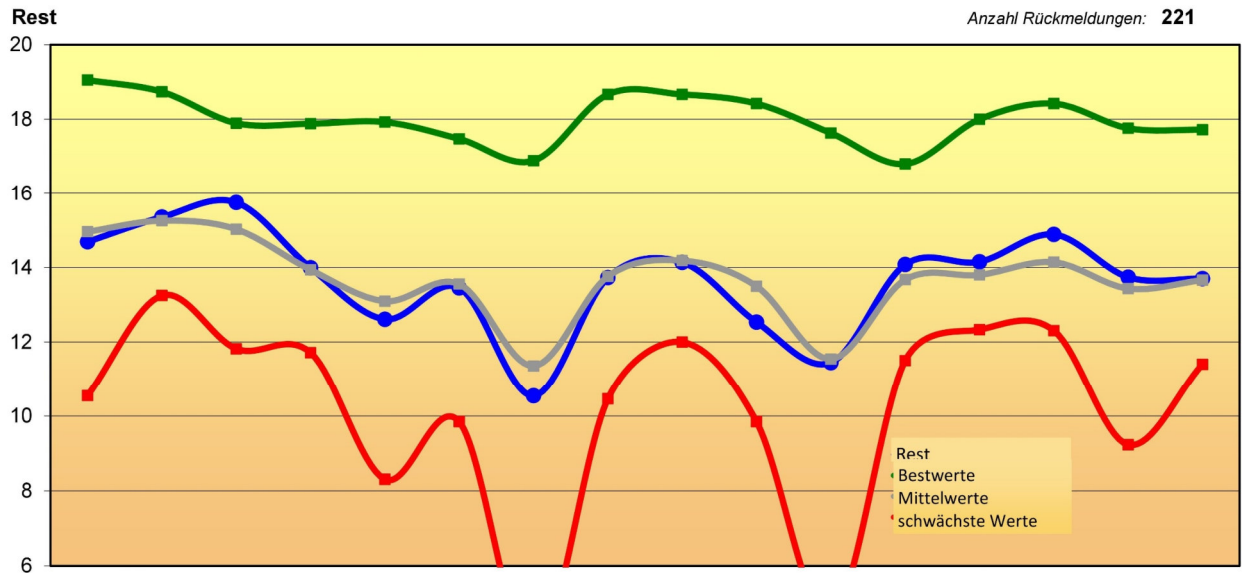
DSI Land- & Baumaschinen 2024

als „Korridor“

„Wo stehe ich, wo die anderen“?

Die Ergebnisse des eigenen Fabrikats (blau) werden in Relation gestellt zu den jeweils besten Ergebnissen aller Fabrikate (grün), denen der jeweils schlechtesten (rot) und dem Mittelwert (grau).

gibt es für alle ausgewerteten Fabrikate



Händlerzufriedenheitsbarometer DSI Land- & Baumaschinen - 2024

Auswertung

- Darstellung „Kuchen“ –
Diese Noten gaben die Fachbetriebe ihren Fabrikaten (allen zusammen)
- Darstellung „Ranking“ –
wollen wir nicht mehr, verleitet zu Missbrauch und vergleich Äpfel und Birnen
- Darstellung „Korridor“ –
So steht mein Fabrikat bei jeder Kategorie im Vergleich zum Best-, Mittel- und schlechtestem Wert
- **Darstellung „Vorjahresvergleich“** –
So hat sich mein Fabrikat ggü. Vorjahr entwickelt
- Darstellung „Bewegungsbilanz“ –
So haben sich die auswertbaren Fabrikate im Vergleich zueinander in jeder Kategorie entwickelt

DSI Land- & Baumaschinen 2024

„Entwicklung“

Fabrikat: **gesamt**

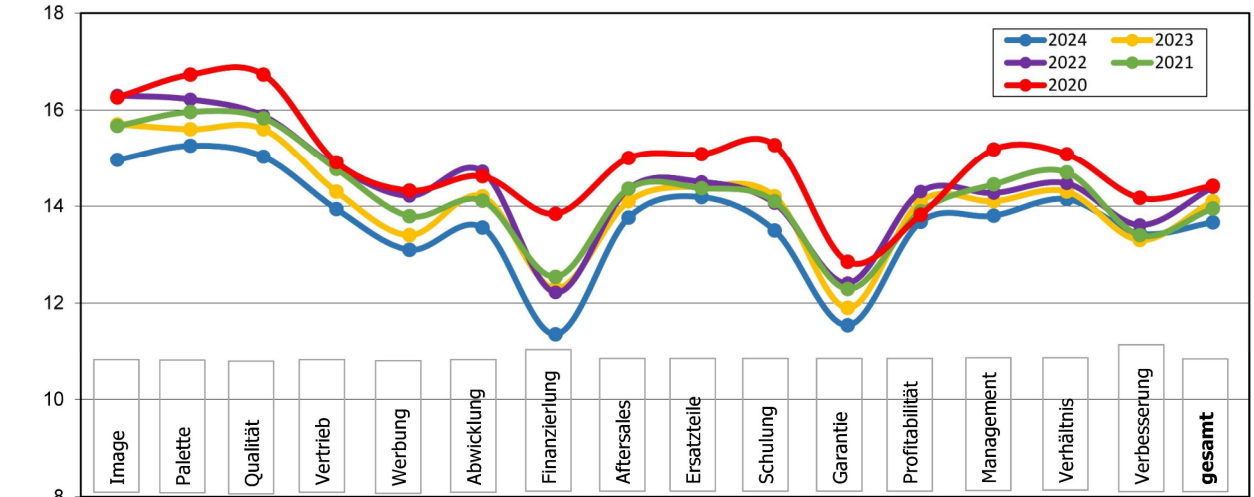
Anzahl Rückmeldungen 2024: **788**

„Wo stehe ich heute, im Vergleich zu gestern“?

Die eigenen Ergebnisse in verschiedenen Jahren:

2024 (blau)
2023 (gelb)
2022 (lila)
2021 (grün)
2020 (rot).

gibt es für alle (in den betreffenden Jahren) ausgewerteten Fabrikate



Erläuterung: Auf einer Skala von Null (etwa: "völlig unzufrieden") bis 20 ("bestens zufrieden") bewerteten die Fabrikathändler ihre Marken nach fünfzehn Kriterien.

Händlerzufriedenheitsbarometer DSI Land- & Baumaschinen - 2024

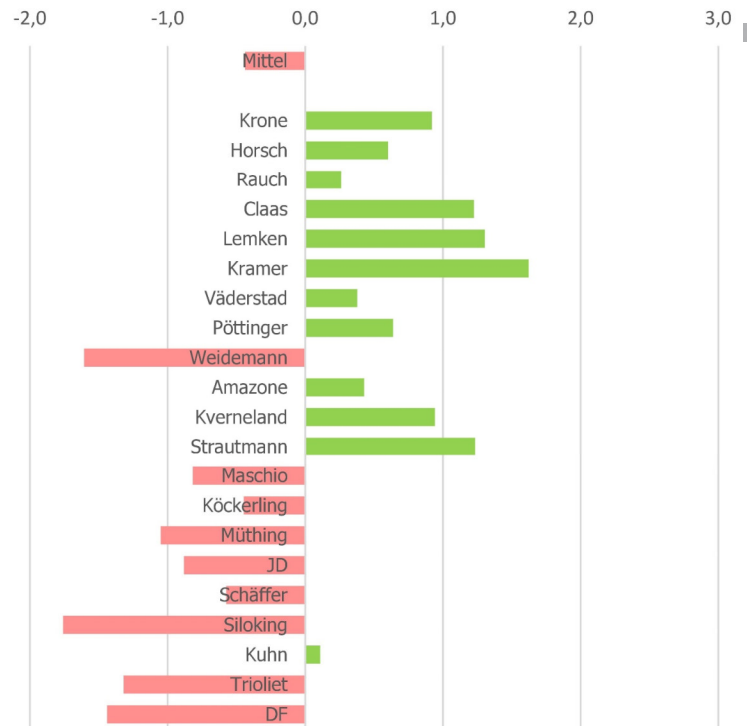
Auswertung

- 🍷 Darstellung „Kuchen“ –
Diese Noten gaben die Fachbetriebe ihren Fabrikaten (allen zusammen)
- 🍷 Darstellung „Ranking“ –
wollen wir nicht mehr, verleitet zu Missbrauch und vergleich Äpfel und Birnen
- 🍷 Darstellung „Korridor“ –
So steht mein Fabrikat bei jeder Kategorie im Vergleich zum Best-, Mittel- und schlechtestem Wert
- 🍷 Darstellung „Vorjahresvergleich“ –
So hat sich mein Fabrikat ggü. Vorjahr entwickelt
- 🍷 **Darstellung „Bewegungsbilanz“** –
So haben sich die auswertbaren Fabrikate im Vergleich zueinander in jeder Kategorie entwickelt

Händlerzufriedenheitsbarometer DSI Land- & Baumaschinen - 2024

alle Kategorien „gesamt“

- Um wieviel Punkte (zwischen 0 und 20) hat sich jedes Fabrikat seit der letzten Umfrage 2023 wohin entwickelt?
- ist nur bei Fabrikaten möglich, die schon 2023 dabei waren
- gibt es für alle 15 Fragenkategorien plus „gesamt“



Das war die Meinung der Fachbetriebe:
im Zufriedenheitsbarometer
DSI Land- & Baumaschinen 2024

