

# Konjunkturumfrage Land- & Baumaschinen: Die Auswertung für **Quartal III / 2020**

Eine Auswertung der Gewerkspezifischen Informationstransferstelle (GIT)\*  
im LandBauTechnik - Bundesverband e.V.



Der Bundesverband freut sich, Ihnen die aktuellen Konjunkturdaten der Branche an die Hand geben zu können, die wir Dank Ihrer und Ihrer Kollegen Unterstützung für das dritte Quartal 2020 erstellen konnten.

Mit nachfolgenden Daten legen wir Ihnen detaillierte Aussagen zur aktuellen Branchen-Konjunktur aus dem dritten Quartal 2020 vor – also exakt aus dem ersten Nach-„Corona-Quartal“ – zumindestens glaubte man das damals noch.... Die Auswertung wurde durch die GIT des Bundesverbandes erstellt, Kernaussagen werden in der nächsten **AGRARTECHNIK** erscheinen.

Das komplette Konjunkturergebnis wird danach auch auf der Verbandshomepage [www.landbautechnik.de](http://www.landbautechnik.de) eingestellt, so dass Mitglieder sie dort abrufen können. Kernergebnisse sind als Presstext auf der Startseite ab Ende der Sperrfrist frei verfügbar.

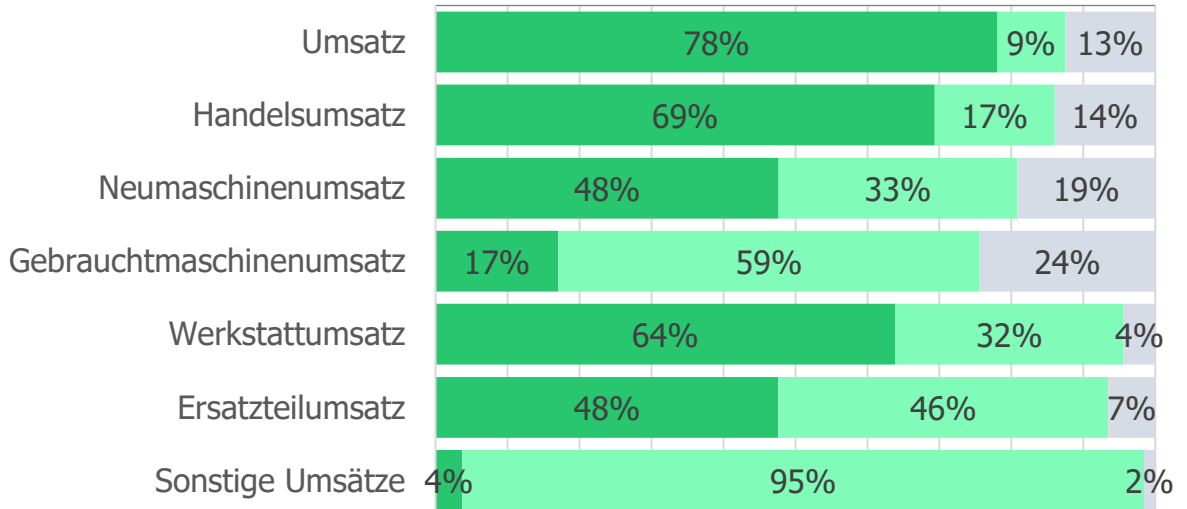


\* Die GIT im LandBauTechnik-Bundesverband wird gefördert vom Bundesministerium für Wirtschaft und Technologie aufgrund eines Beschlusses des Deutschen Bundestages.

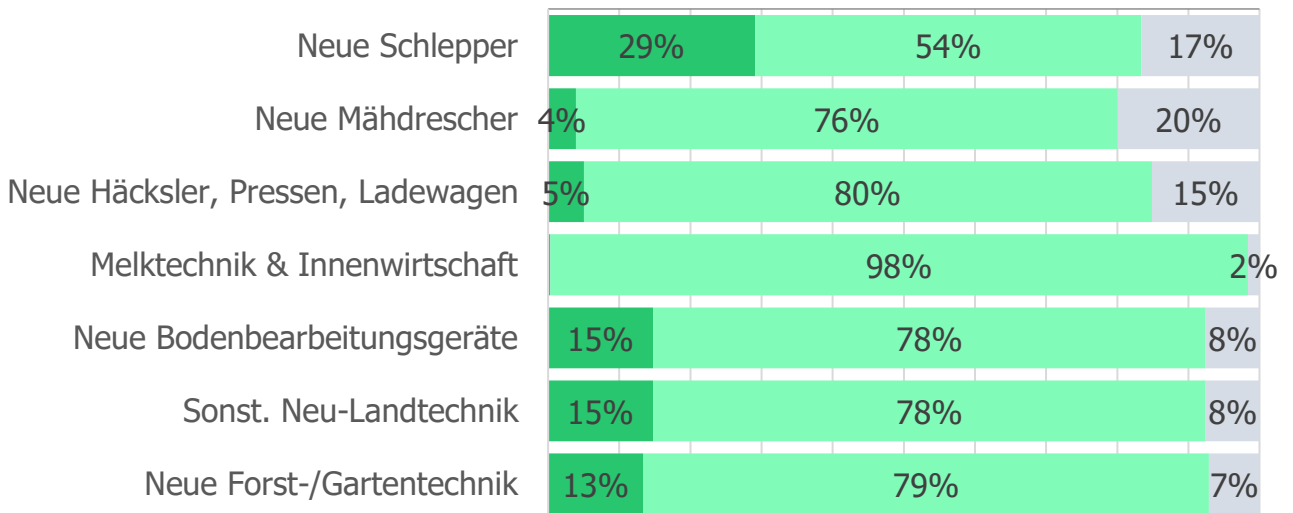


# Das Quartal retrospektiv

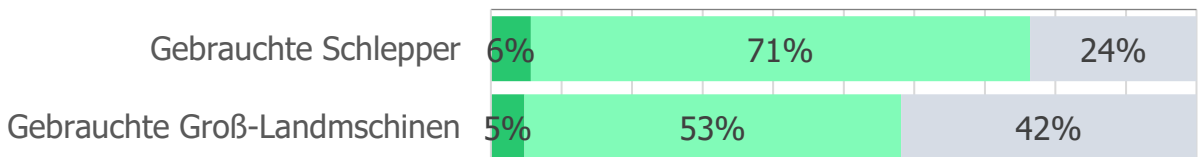
## Umsatzbetrachtung



## Neugeschäft



## Gebrauchtgeschäft



■ gestiegen 
 ■ gleich geblieben 
 ■ gesunken

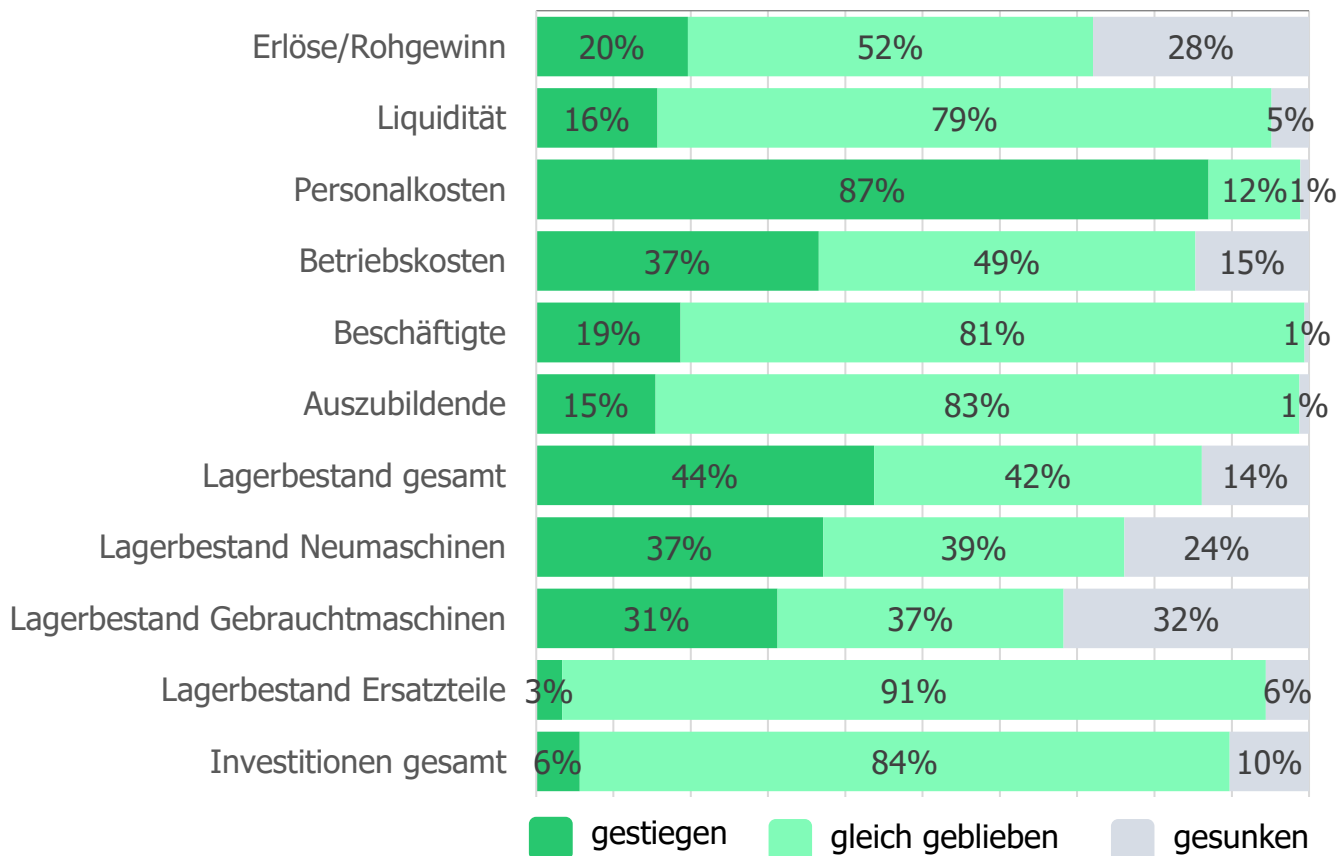
**Erläuterung (erste Zeile):** 78% der Fachbetriebe meldeten im dritten Quartal 2020 gegenüber dem Vorjahr Umsatzsteigerungen. 9% verzeichneten keine Veränderung und 13% -verluste.



\* Die GIT im LandBauTechnik-Bundesverband wird gefördert vom Bundesministerium für Wirtschaft und Technologie aufgrund eines Beschlusses des Deutschen Bundestages.



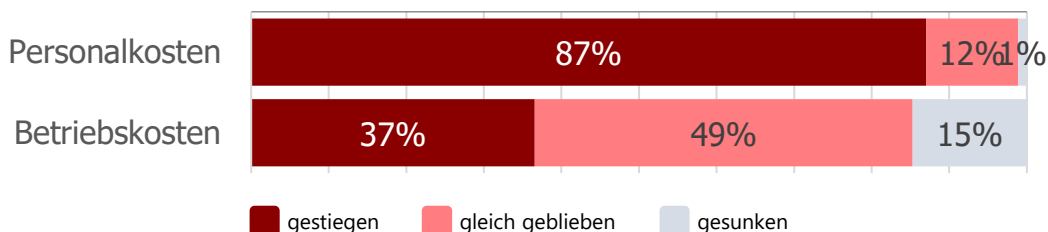
## Weitere Entwicklungen



## Einkaufspreise



## Kostenentwicklung



**Erläuterung (erste Zeile):** 37% der Fachbetriebe meldeten im dritten Quartal 2020 gegenüber dem Vorjahr Betriebskostensteigerungen, 49% verzeichneten keine Veränderung und 15% -senkungen.

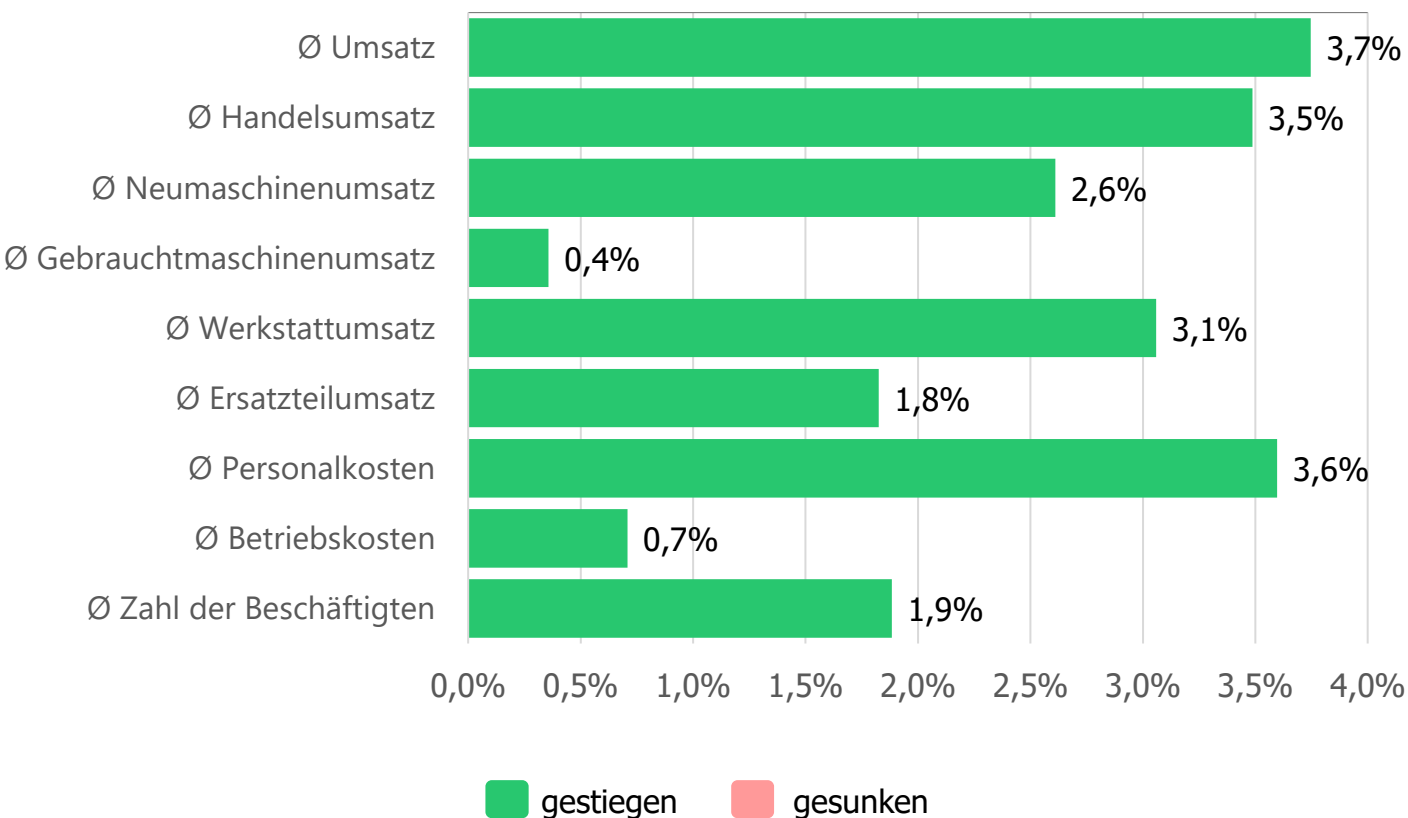


\* Die GIT im LandBauTechnik-Bundesverband wird gefördert vom Bundesministerium für Wirtschaft und Technologie aufgrund eines Beschlusses des Deutschen Bundestages.



## Kernbereichsentwicklung

(Veränderung in %)

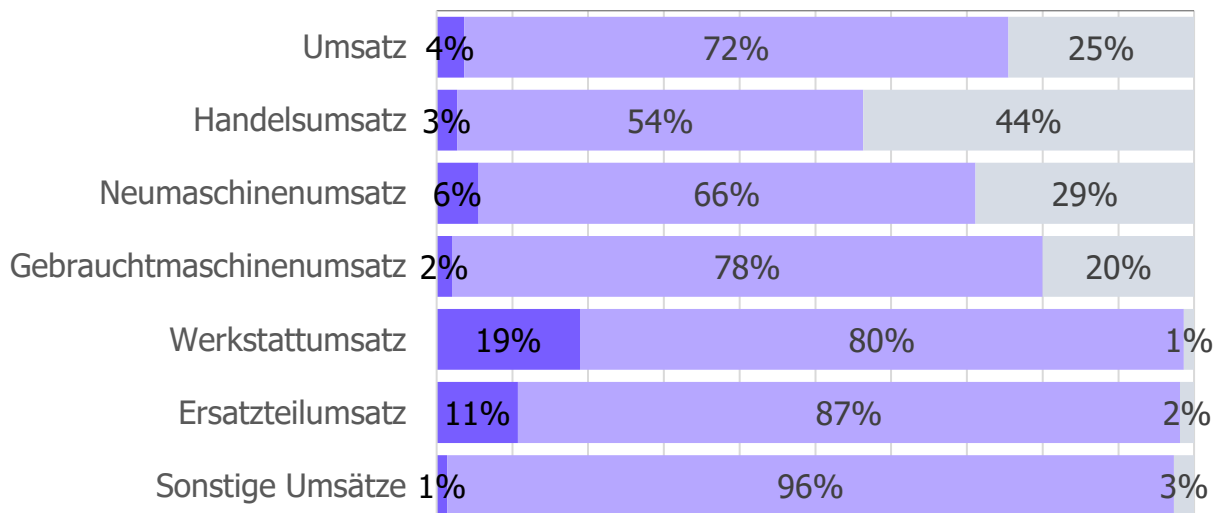


\* Die GIT im LandBauTechnik-Bundesverband wird gefördert vom Bundesministerium für Wirtschaft und Technologie aufgrund eines Beschlusses des Deutschen Bundestages.

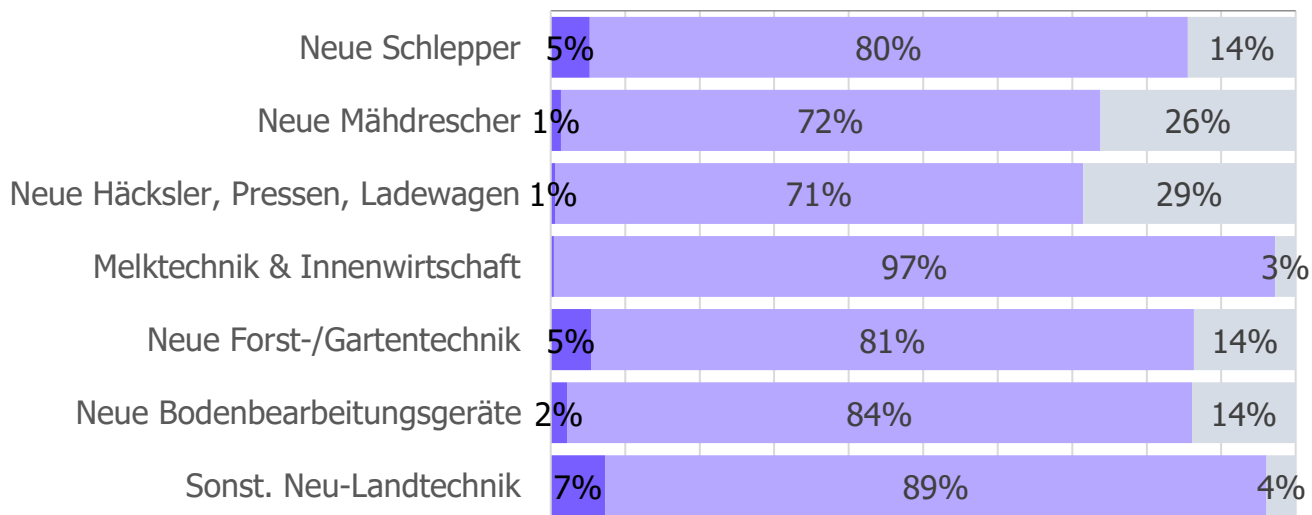


# Die Erwartungen der Branche

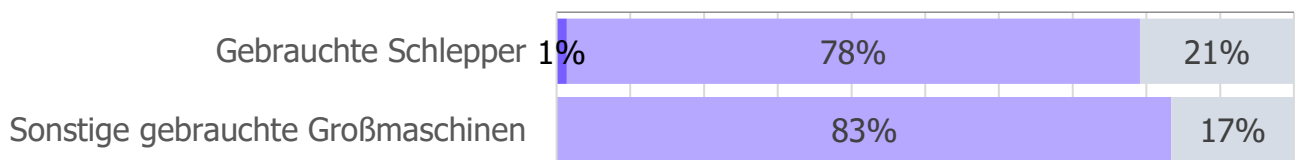
## Umsatzbetrachtung



## Neugeschäft



## Gebrauchtgeschäft



■ wird steigen   
 ■ wird gleichbleiben   
 ■ wird sinken

**Erläuterung (erste Zeile):** 4% der Fachbetriebe erwarten für die Zukunft gegenüber dem Vorjahr Umsatzsteigerungen, 72% erwarten keine Veränderung und 25% -rückgänge.



\* Die GIT im LandBauTechnik-Bundesverband wird gefördert vom Bundesministerium für Wirtschaft und Technologie aufgrund eines Beschlusses des Deutschen Bundestages.

