

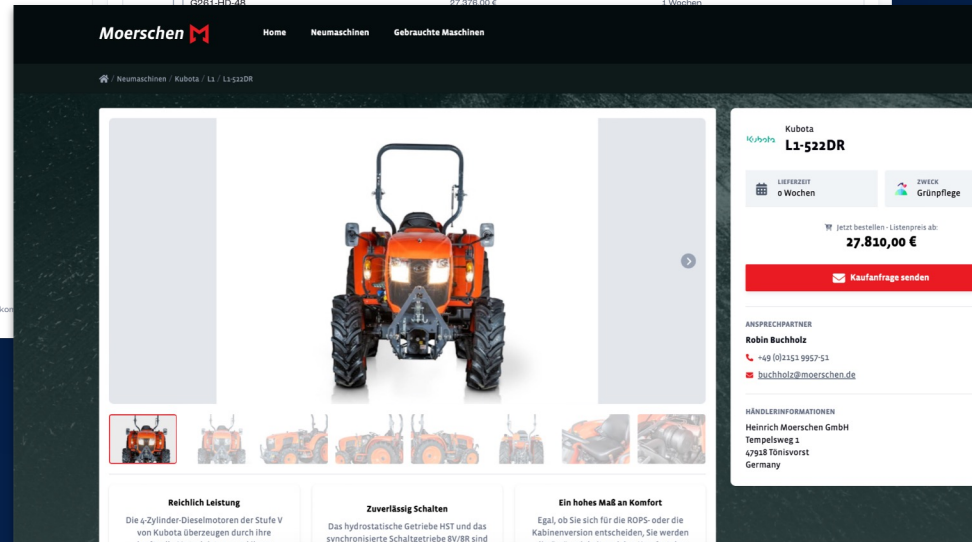
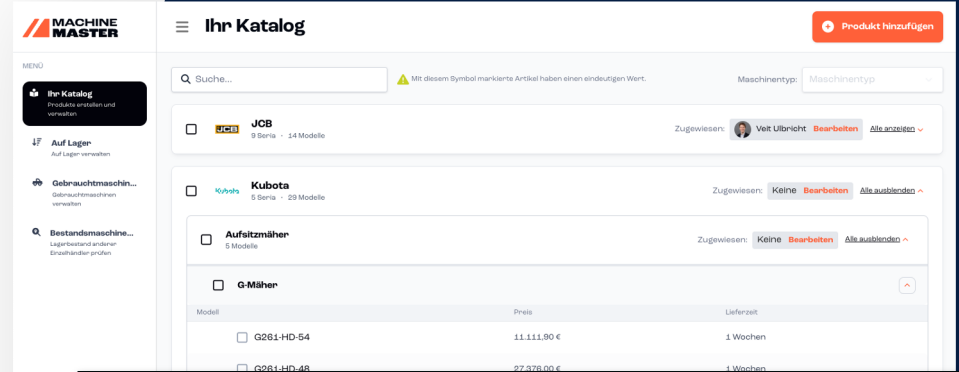
Arbeitskreis

Neumaschinenplattform:

Eine Branchenlösung von
Händlern für Händler

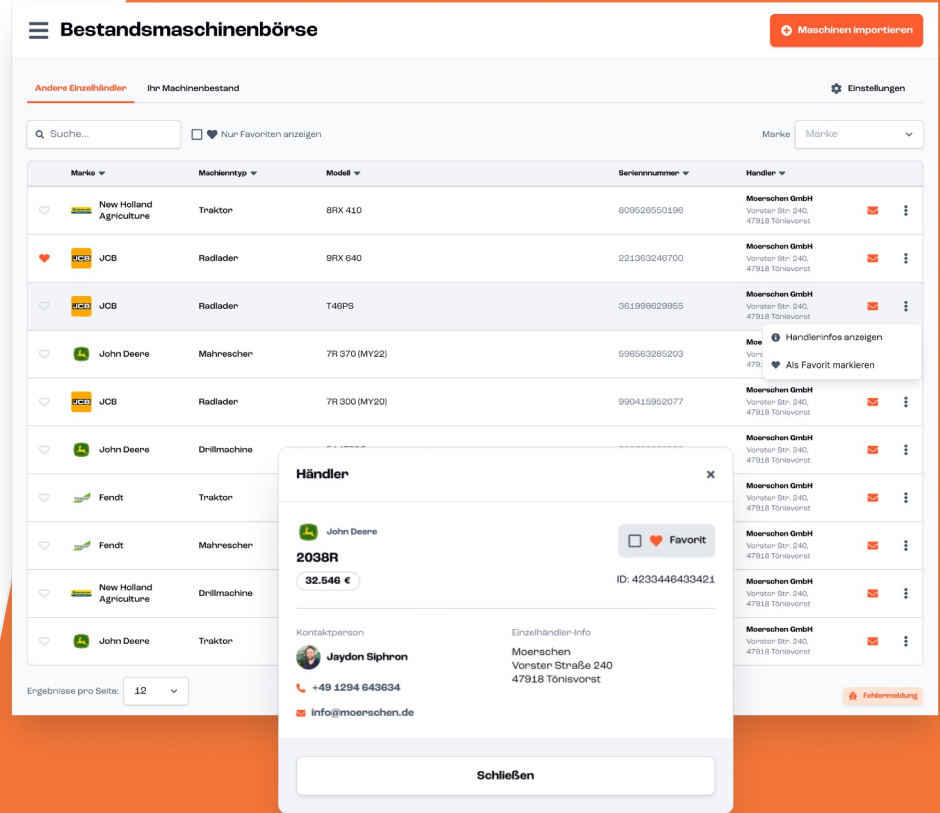
Die Idee

- Ausgangspunkt Dealers' Lunch Agritechnica: Unterstützung beim Abbau von Lagerbestand durch den besseren Austausch von Informationen untereinander
- Technische Basis: **Machine Master**, ein Gemeinschafts-projekt von Moerschen und VentureLabs seit 2022 – Der online-Katalog und Konfigurator für den Land- und Baumaschinenhandel
- Entwicklung der Plattform gemeinsam im Rahmen eines **LBT-Arbeitskreises**



Die brancheninterne Neumaschinenplattform

- Neumaschinenbestand aller teilnehmenden Fabrikats-Händlerkollegen durchsuchen
- Moderne Suchfunktion und Markenfilter
- Alle Eckdaten auf einen Blick:
Marke | Maschinentyp | Modell | Serien-/Interne Nr.
- Direkt unkompliziert Kontakt zum richtigen Ansprechpartner aufnehmen
- Favoriten für spätere Referenz speichern
- Fokus auf Verfügbarkeit - keine Preise!



The screenshot shows the 'Bestandsmaschinenbörse' (Inventory Machine Marketplace) interface. At the top, there's a navigation bar with a hamburger menu, the title 'Bestandsmaschinenbörse', and a button 'Maschinen importieren'. Below this, there's a sub-header 'Ihre Maschinenbestand' and a search bar with 'Suche...' and a filter for 'Nun Favoriten anzeigen'. A table lists various machines with columns for 'Marke', 'Maschinentyp', 'Modell', 'Seriennummer', and 'Händler'. A modal window is open over the table, showing details for a John Deere 2038R tractor. The modal includes the dealer's name 'John Deere', the model '2038R', a price of '32.546 €', and contact information: 'Jaydon Siphron', phone '+49 1294 643634', and email 'info@moerschen.de'. The dealer's address is 'Moerschen, Vorster Straße 240, 47918 Tönisvorst'. A 'Schließen' (Close) button is at the bottom of the modal. A 'Fehlermeldung' (Error report) button is visible in the bottom right corner of the page.

	A	B	C	D	E	F
1	ERFASS_NR	FABRIKAT	GERATE_ART	GERATE_NR	BAUJAHR	SERIE_NR
2	63253	JCB	Radlader	417 HT	29.02.24	3286319
3	63077	Rinieri	Heckstapler	6EB15223	28.02.24	54714
4	57394	Kubota	Aufsitzenmäher	G231HD-48	22.02.24	20839
5	63201	Kärcher	Kehrmaschinen	1.442		
6	63203	Holder	Geräteträger	8.330		
7	63204	Holder	Geräteträger	8.330		
8	64805	Wifo	Kartoffelschaufel	HOD 2		
9	64702	Horsch	Sämaschine / Drillmaschine	Versa		
10	64806	Wifo	Kartoffelschaufel	HOD 2		
11	52719	Kubota	Schlepper / Traktor	L2-45		
12	61994	Kubota	Rasentraktor	F251		
13	62003	Kubota	Schlepper / Traktor	L2-62		
14	64796	KRONE	Größlgänpresse	BigPa		
15	56028	Kubota	Schlepper / Traktor	B2-26		
16	59768	Imants	Tiefenlockerer	Cultiv		
17	59769					
18	63220					
19	64149					
20	64299					
21	64364					
22	61195					
23	57513					
24	64342					
25	52717					
26	54289					
27	54292					
28	60389					
29	63128					
30	64169					
31	61521					
32	64148					



Maschinen ganz einfach hochladen

- Kinderleichter Import des Maschinenbestandes per CSV-Datei/Tabelle
- Die Spalten Ihrer Datei werden einmalig zugeordnet
- **Automatische Löschung aller Maschinen, die in Ihrer Import-Datei nicht mehr auftauchen**
- Ansprechpartner nach Fabrikat festlegbar
- Zugang für mehrere Benutzer pro Händler möglich

Hochladen ✕

Verantwortliche Person

Krystian Blaszczyk

▼

Datens: somefile.xml

Welche Datenspalte soll als interne ID der importierten Maschinen identifiziert werden?

Internal ID:

Marke:

Machinentyp:

Modell:

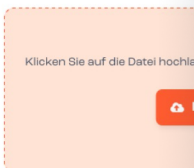
Seriennummer:

Andere Info:

Abbrechen

✔ Bestätigen und hochladen

Hochladen



Informationsaustausch auf Augenhöhe

- Jeder teilnehmende Händler kann nur auf Bestände seiner Vertragsfabrikate zugreifen
- Zugriff auf Bestände anderer Händler nur bei regelmäßigem Upload eigener Maschinen

Kostenbeitrag pro Händler:

€ 29,- pro Monat oder € 300,- pro Jahr

(beliebig viele Nutzer & Maschinen)

Nur gemeinsam erfolgreich:

Werben Sie einen Kollegen und zahlen Sie im Folgejahr nur € 100,-

Einzelhändler

Firmenname *

Straße *

PLZ * Stadt *

E-mail Adresse *

Telefonnummer

+49

Umsatzsteuer-ID

Zugewiesene Marken (5)

JCB Massey Ferguson JCB

Abbrechen


Hersteller freischalten


Q Suche...


Marken (5)


JCB x Massey Ferguson x John Deere x Deutz Fahr x


Kubota x


Fendt 

John Deere 

Deutz Fahr 

Massey Ferguson 

Solis 

Case Agriculture 

Abbrechen Speichern

Sind Sie dabei?

Folgen Sie dem Link, wenn Sie
am Projekt teilnehmen möchten!
Wir melden uns im Nachgang zur
Einrichtung.

[Hier geht es zum
Anmeldeformular.](#)

Sie haben Fragen oder Anregungen?

Veit Ulbricht

v.ulbricht@moerschen.de

0177 854 83 24

